

Einsteigerschulung

Ausbildungsziel: Sicherer Umgang mit der Maus

Die sichere Mausbedienung ist Grundlage für die schnelle Arbeit am Computer!

Am Anfang der Computer gab es keine Maus, da es auch keine graphischen Oberflächen a la Windows gab, sondern nur Programme, in die man Text („Schreibprogramme“) oder Zahlen (Rechenprogramme) direkt eingab. Alle Sonderaufgaben wurden über kombinierte Tastenfunktionen erledigt. Ein Überbleibsel dieser Zeit ist die Steuerungstaste „STRG“, die heute noch für die Anwahl von Sonderfunktionen ohne Maus verwendet wird.

Beispiele:

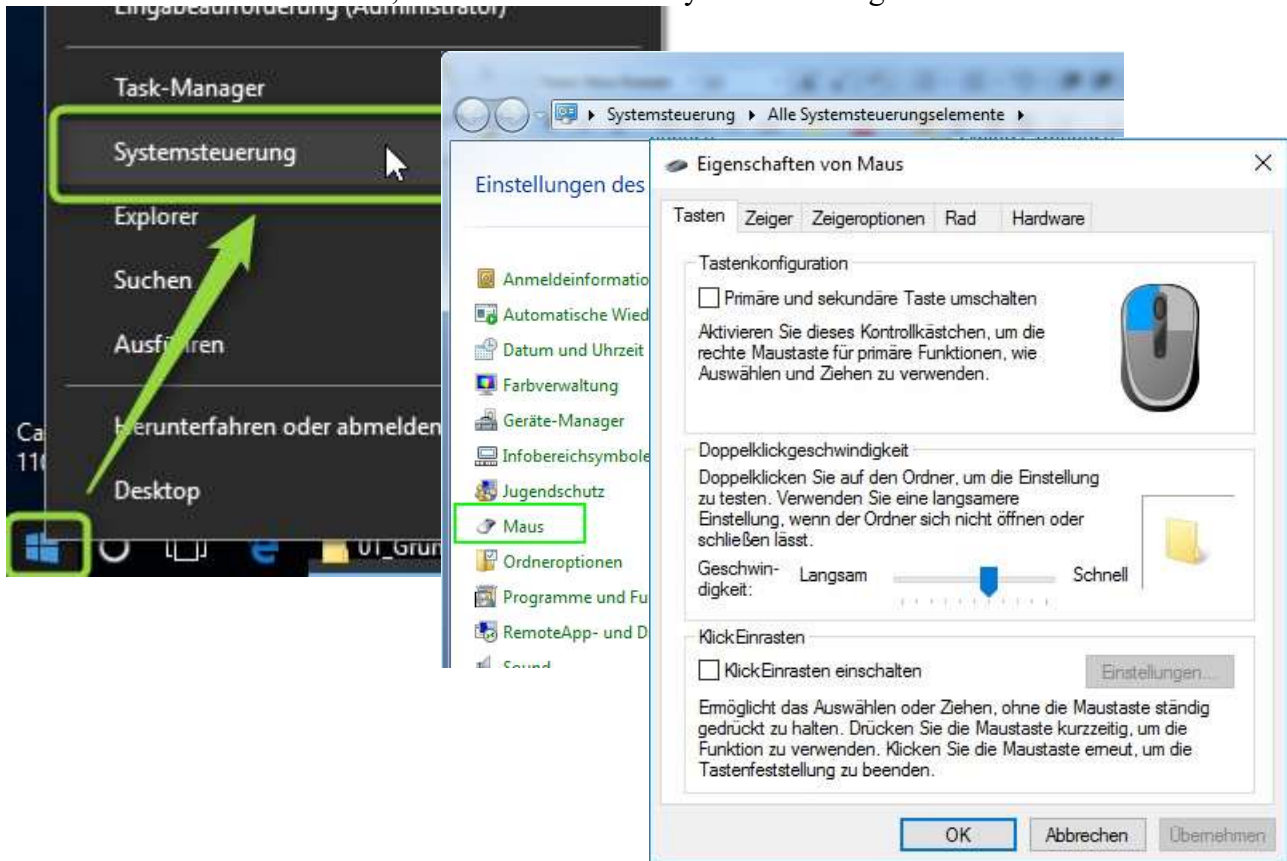
Das Drücken von **STRG** (oder **CTRL**) und gleichzeitig Taste **C** (kurz **STRG C**) kopiert den markierten Text oder ein anderes Objekt in die Zwischenablage.

Das Drücken von **STRG** (oder **CTRL**) und gleichzeitig Taste **V** (kurz **STRG V**) holt den markierten Text oder ein anderes Objekt aus der Zwischenablage und fügt den Inhalt beliebig oft (!) in ein Programm ein

Die ersten Mäuse hatten nur eine linke Taste. Diese Taste wurde und wird (nach Drücken) wie ein Zeigefinger zum Zeigen und Halten von Dingen genutzt und auch durch diesen Zeigefinger bedient. Im Laufe der Zeit wurden mindestens eine weitere Maustaste (hier: die rechte Taste) eingefügt, die Sonderaufgaben oder Menüs zu dem Objekt, auf dem die Maus gerade steht, aufzeigt.

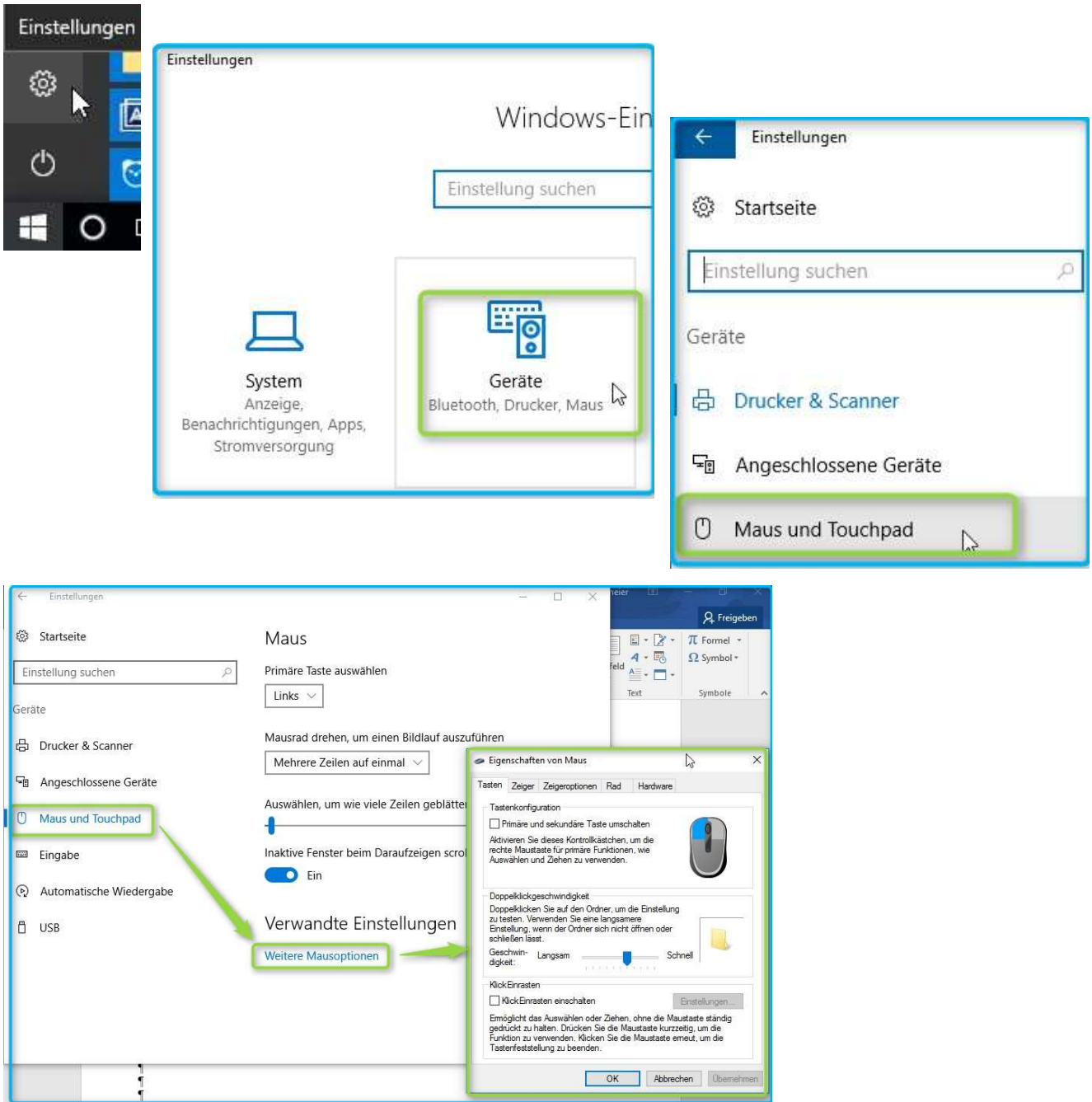
Die Einstellungen der Maus werden über die **Systemsteuerung** im Bedarfsfall geändert. Dort können Größe der Maus, Art, Geschwindigkeit des Doppelklicks, etc eingestellt werden:

Rechte Maustaste auf START, linke Maustaste auf Systemsteuerung und Maus



Einsteigerschulung

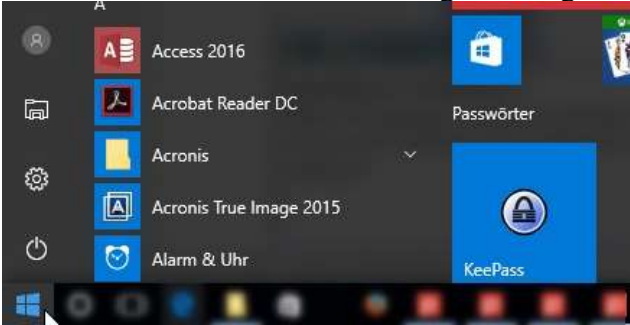
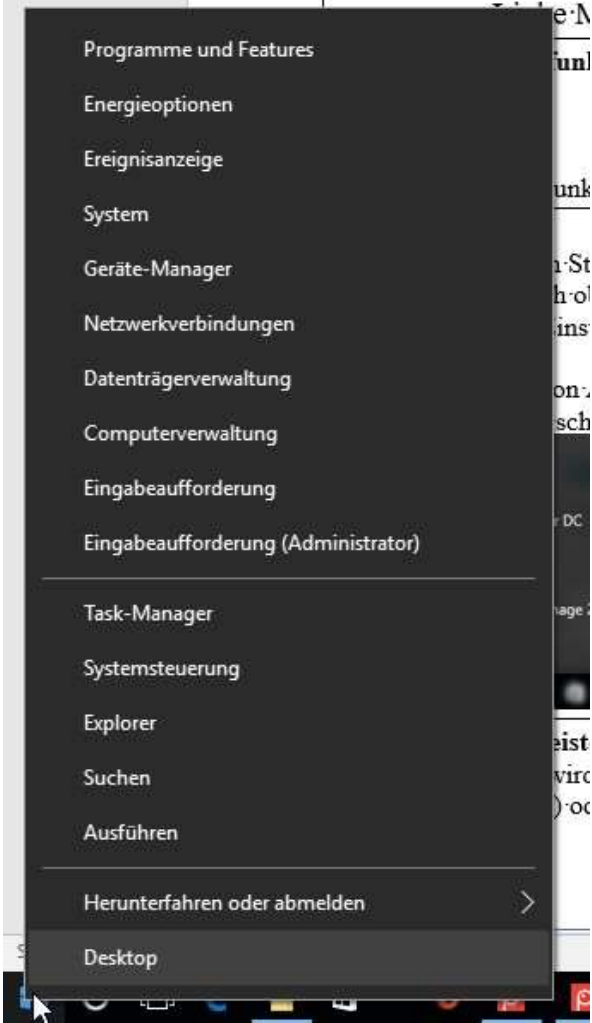
Alternativ dazu können die Mauseigenschaften über (jeweils linke Maustaste) START und EINSTELLUNGEN, Geräte, „Maus und Touchpad“ und „weitere Mausoptionen“ verändert werden.



Einsteigerschulung

Bei der Positionierung der Maus ist immer nur die Spitze der Maus entscheidend. Diese sollte immer in der Mitte eines Objektes positioniert werden!

Nachfolgend eine Übersicht der Maustastenfunktion in verschiedenen Bereichen von Windows 10 und Programmen:

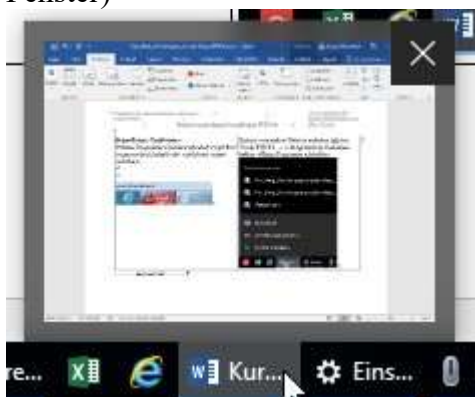
Linke Maustaste	Rechte Maustaste
<p>Allgemeine Grundfunktion:</p> <ul style="list-style-type: none"> - Markieren - Verschieben - Ziehen (Größe) -Ausführung einer Funktion im Kontextmenü 	<p>- Aufruf des Kontextmenü mit weiteren Möglichkeiten zum jeweiligen Objekt, auf dem die Mausspitze steht.</p>
<p>START-Button: Öffnen des normalen Startmenüs Links von unten nach oben: „Ausschaltknopf“, Einstellungen, Date Explorer, Benutzerkonto Mitte: Programme von A-Z, Rechts: Kacheln für schnellen Programmszugriff</p> 	<p>Direktzugriff auf Systemeinstellungen, Systemsteuerung, Suche, etc</p> 

Einsteigerschulung

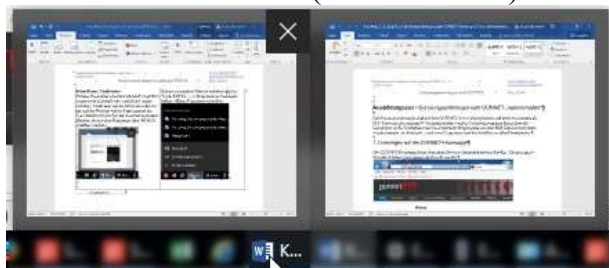
Schnellstart, Taskleiste:

Offenes Programm wird abwechselnd vergrößert (wenn nicht sichtbar) oder verkleinert (wenn sichtbar); bleibt man mit der Maus ohne Klick nur auf der Position stehen, dann kommt ein Vorschauenfenster mit dem oder den zur Auswahl stehenden Dateien, die mit dem Programm (hier WORD) geöffnet wurden:

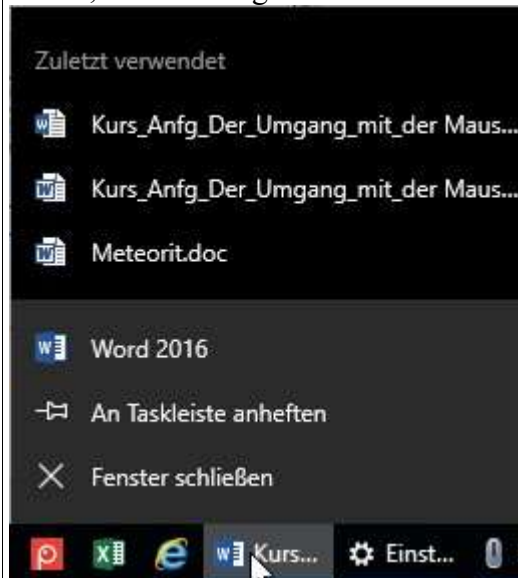
nur eine Datei offen: (Links-Klick vergrößert Fenster)



mehrere Dateien offen: (Links-Klick...)



Zuletzt verwendete Dateien aufrufen (zB bei Word, EXCEL, ...), Programm an Taskleiste heften, offenes Programm schließen:



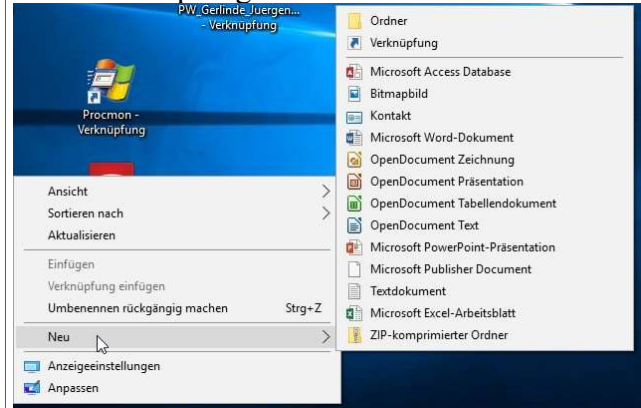
Einsteigerschulung

Desktop:

- keine Funktion, wenn Maus nicht auf Verknüpfung steht!



Desktop einrichten (Anpassen),
neue Verknüpfung erstellen



Verknüpfung auf dem Desktop

1. Öffnen eines Programmes durch Doppelklick auf die Mitte des Symboles

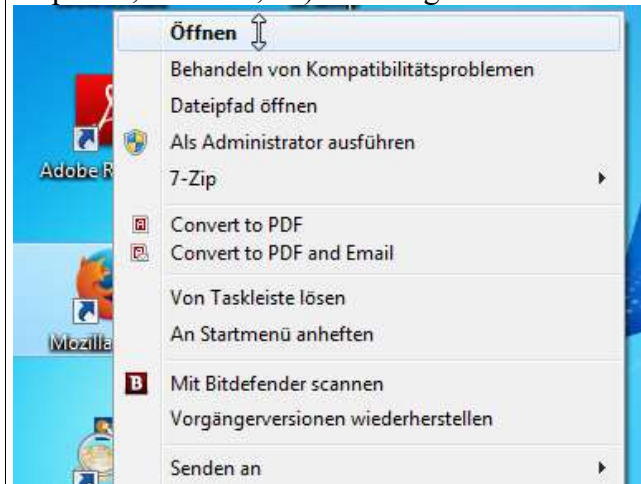


2. ein langsamer Doppelklick auf den Namen des Objektes, markiert den Text, der dann bearbeitet werden kann. Abschluß mit ENTER (siehe oben)

3. Verschieben des Objektes (hier der Verknüpfung) beim Halten

ACHTUNG: wenn die Maus beim Klicken bewegt wird, dann wird kein Doppelklick erkannt, sondern nur eine kleine Verschiebung ausgelöst. Wenn der Doppelklick Schwierigkeiten macht, dann kann auch gleich die Option auf der rechten Seite gewählt werden: Auf dem Objekt Kontextmenü mit der rechten Taste auswählen und dann mit der linken Taste ÖFFNEN wählen

Kontextmenü zu Verknüpfung (Name, Kopieren, Löschen, ...) und Programm öffnen



Einsteigerschulung

Textprogramme (zB WORD)/ Textfenster :

Anklicken von Text: Verschiebung des Cursors
 Halten und Ziehen: Markierung von Textbereichen (Inverse Darstellung)

Halten und Ziehen: Markierung von Textbereichen

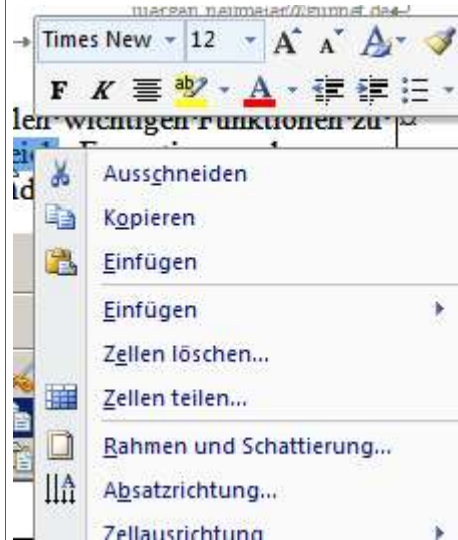
Verbleibt die Maus nach dem Markieren in den markierten Bereich, dann erscheint das kleine Fenster



transparent in einem Eck des markierten Bereiches. Wird die Maus in dieses Fenster gezogen, wird das Fenster immer deutlicher und man kann dann gleich wichtige Formatierungen durchführen.

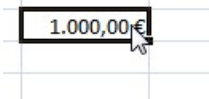
(Schriftart, Größe, ..)

Kontextmenü mit allen wichtigen Funktionen zu dem gewählten Bereich: Formatierung des Textes, Kopieren und Einfügen

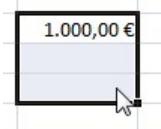


Tabellenkalkulation:

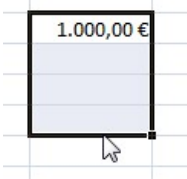
Anklicken: Markierung der Zelle für weitere Bearbeitung (zB Eintrag von Text, etc)



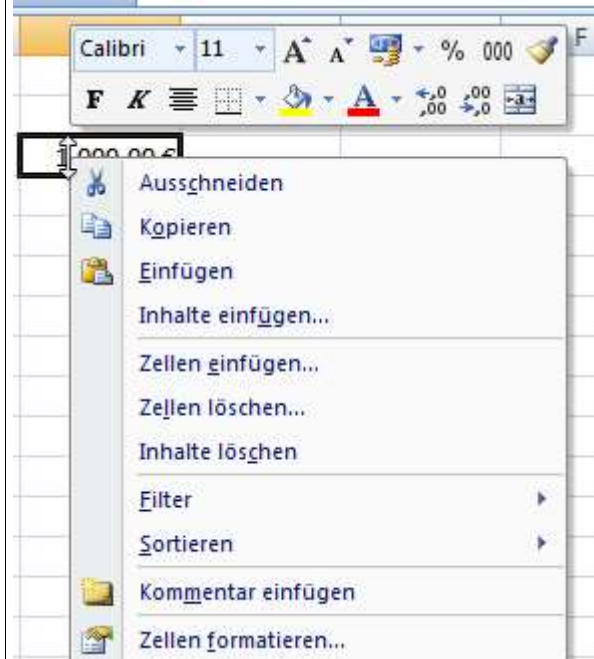
Halten in der Mitte der Zelle und ziehen außerhalb der Zelle: weitere Zellen markieren



Halten am Rand des markierten Bereiches: Verschieben der Zelle /des markierten Bereiches



Kontextmenü zum Formatieren des Zelleninhaltes (Größe, Form, Farbe) und der Zelle selbst (Rahmen, ...)



Einsteigerschulung

Präsentations-, Malprogramme

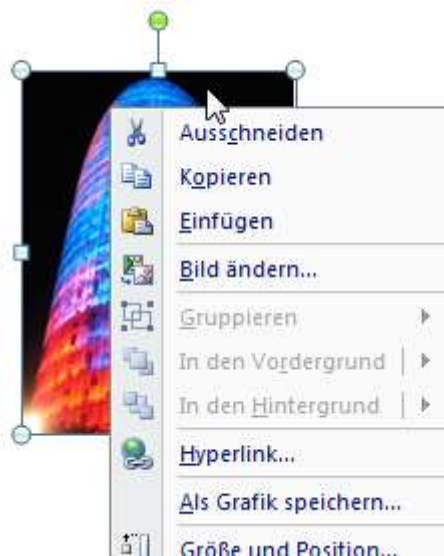
- bei Textinhalten analog zu **Textprogrammen**

- bei Textfeldern, Bildern, etc:

Markierung, Größe des Feldes direkt ändern, etc



Kontextmenü zum **Formatieren** des Objektes
(hier Textfeld)



(Windows)-EXPLORER

- Doppelklick: Öffnen einer Datei

Ohne Mausbewegung:

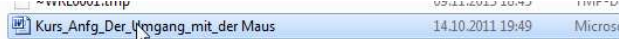
Markierung EINER Datei:

- Einfachklick auf Dateiname



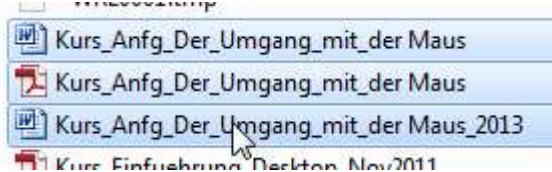
Markierung eines geschlossenen Bereiches:

- Einfachklick auf erste Datei

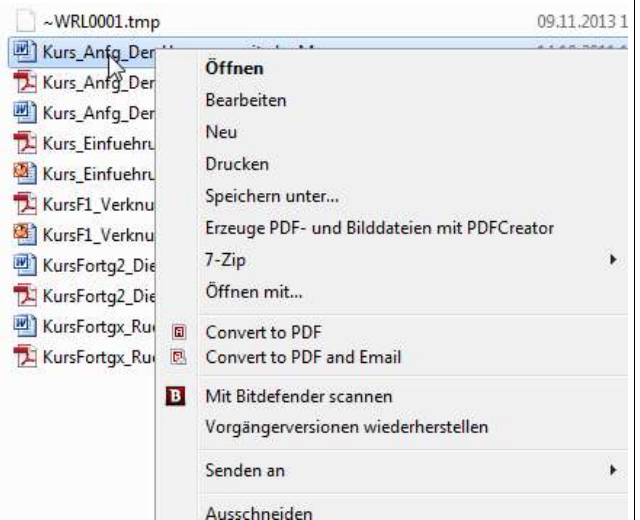


- Großschreibtaste („SHIFT“) gedrückt halten

- Einfachklick auf letzte Datei



Kontextmenü zur Datei:



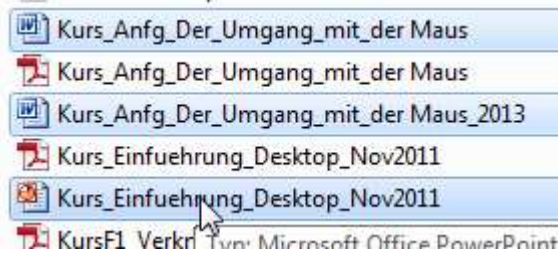
Einsteigerschulung

Markierung mehrerer Dateien in einem nicht geschlossenen Bereich:

- Einfachklick auf erste Datei



- Stringtaste („Strg“ oder „Ctrl“) gedrückt halten
- Einfachklick auf nächste Datei, usw



Markierung rückgängig machen

- vollständig:
 - mit Maus in einen leeren Bereich des Explorers drücken
- teilweise:
 - Stringtaste („Strg“ oder „Ctrl“) gedrückt halten
 - Einfachklick auf Datei, usw

Mit Mausbewegung:

Verschiebung EINER oder mehrerer Datei(en) in einen

anderen Bereich:

- Mauszeiger auf einen markierten Dateiname positionieren, Maus-Taste gedrückt halten
- Datei(en) mit Maus verschieben

Kopieren EINER oder mehrerer Datei(en) in einen

anderen Bereich:

- Mauszeiger auf einen markierten Dateiname positionieren, Maus-Taste gedrückt halten
- Stringtaste („Strg“ oder „Ctrl“) gedrückt halten
- Kopie der Datei(en) mit Maus verschieben